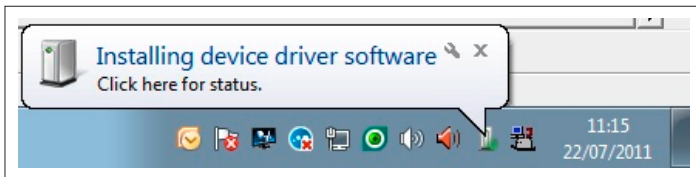


Deutsche Sprachauswahl für das Gerätemenü: *Main Menu – System – Settings – Language – German*

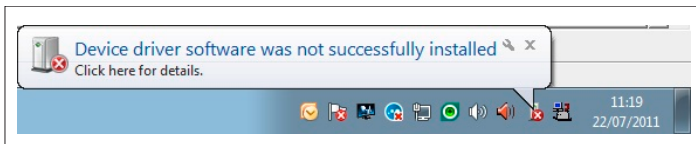
Schritt 1: Installation der Software KATdata+

- Bitte halten Sie zum Datendownload Ihren Durchflussmesser KATflow 200/230, die Software-CD KATdata+, Version 2.0.424 (siehe CD-Cover) und das schwarze USB-Konverterkabel bereit.
- Legen Sie die Software-CD in das Laufwerk Ihres Computers und öffnen Sie den angezeigten Setup-Ordner. Klicken Sie zweimal auf die Setup-Datei KATdata+ und folgen Sie der Anleitung.
- Verbinden Sie nun das USB-Kabel mit dem Durchflussmesser und einer USB-Schnittstelle an Ihrem Computer. Folgende Meldung erscheint auf Ihrem Bildschirm (siehe Abb. 1):



1. Installationsmeldung*

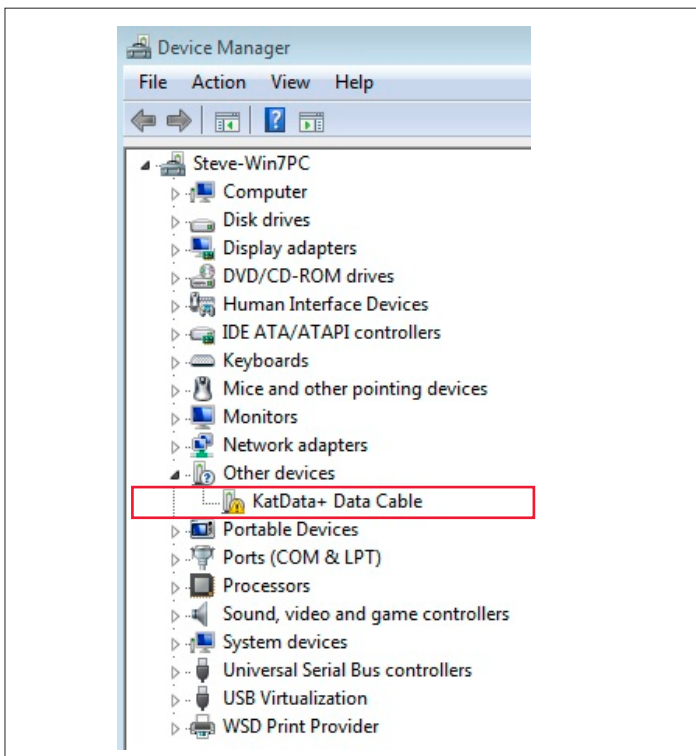
- Nach kurzer Zeit sehen Sie folgende Anzeige mit einer Installationsfehlermeldung (siehe Abb. 2):



2. Fehlermeldung bei Installation

Schritt 2: Aktualisierung der Treibersoftware

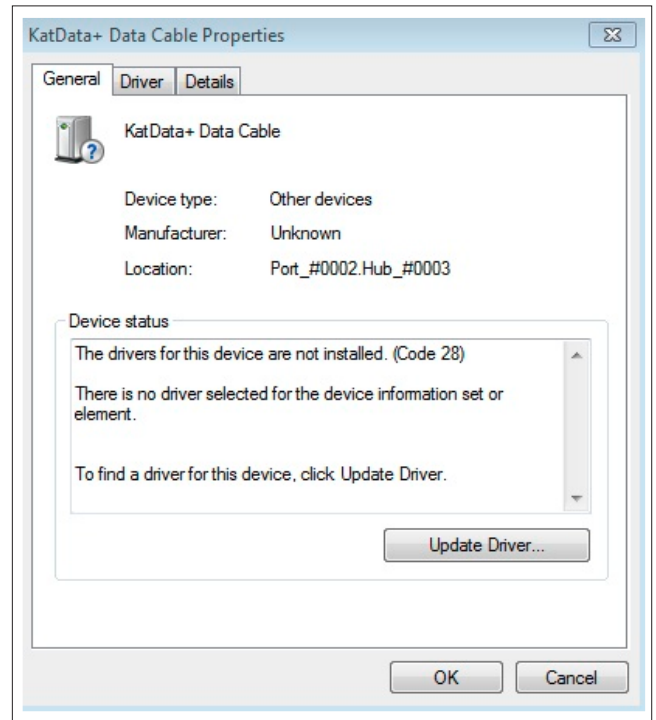
- Gehen Sie nun in Ihr Startmenü und öffnen Sie den Geräte-Manager (siehe Abb. 3). Um diesen zu finden, können Sie auch die Windows-Suchfunktion nutzen.



3. Geräte-Manager-Menü

Schritt 2: Aktualisierung der Treibersoftware (Fortsetzung)

- Im Geräte-Manager (siehe Abb. 3) klicken Sie unter dem Punkt **Andere Geräte** doppelt auf **KATdata+ Data Cable**. Es öffnet sich ein neues Fenster. Hier klicken Sie bitte auf **Treiber aktualisieren** (siehe Abb. 4) und wählen **Auf dem Computer nach Treiber-Software suchen** (siehe Abb. 5).



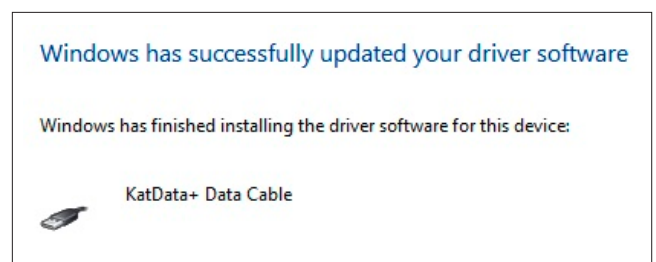
4. Eigenschaften-Menü von KATdata+ Data Cable

How do you want to search for driver software?

- ➔ **Search automatically for updated driver software**
Windows will search your computer and the Internet for the latest driver software for your device, unless you've disabled this feature in your device installation settings.
- ➔ **Browse my computer for driver software**
Locate and install driver software manually.

5. Aktualisierung der Treibersoftware

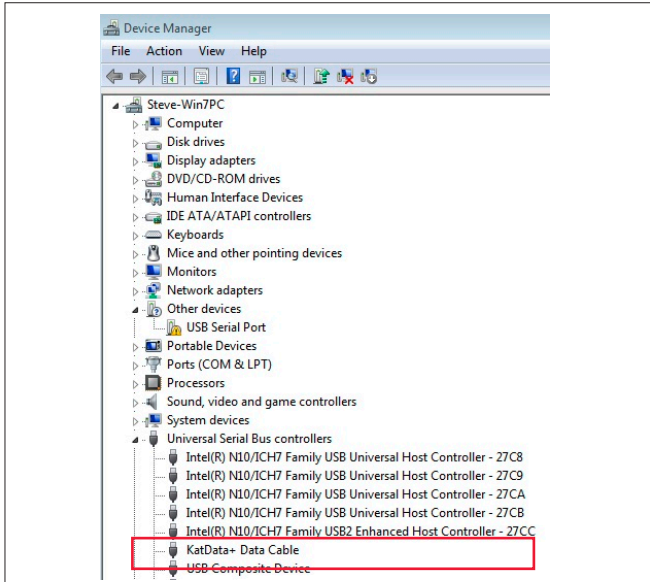
- Wählen Sie Ihre Software-CD als Quelle aus und fahren Sie mit der Installation fort. Nach kurzer Zeit wird Ihnen angezeigt, dass die Installation erfolgreich war (siehe Abb. 6):



6. Installationsmeldung zur Treibersoftware

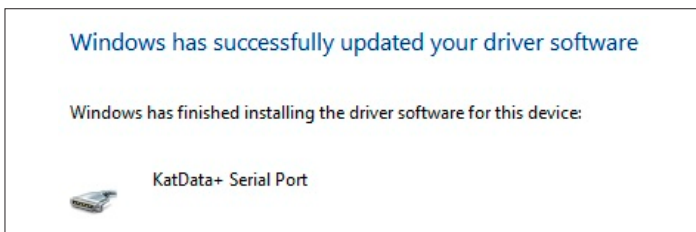
Schritt 3: Verifizierung der Treibersoftware

- Bitte rufen Sie wieder Ihren Geräte-Manager auf (siehe Abb. 7). Das **KATdata+ Data Cable** sollte nun unter **USB-Controllern** aufgelistet sein.



7. Geräte-Manager-Menü mit installiertem KATdata+ Data Cable

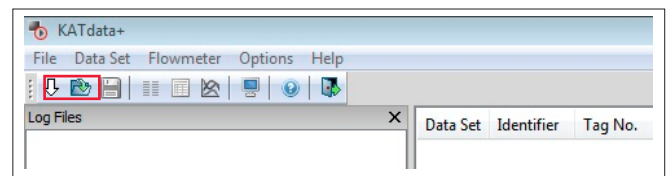
- Nun klicken Sie bitte doppelt auf **USB Serial Port**, was Sie unter **Andere Geräte** finden können. Es öffnet sich ein neues Fenster. Hier klicken Sie bitte auf **Treiber aktualisieren** und wählen **Auf dem Computer nach Treibersoftware suchen**.
- Wählen Sie Ihre Software-CD als Quelle aus und fahren Sie mit der Installation fort.
- Ein neues Fenster mit folgender Nachricht bestätigt Ihnen die erfolgreiche Installation (siehe Abb. 8):



8. Erfolgreiche Installation des KATdata+ Serial Port-Treibers

Schritt 4: Datendownload

- Starten Sie nun das Programm KATdata+ und stellen Sie sicher, dass sich Ihr Durchflussmesser im Hauptmenü befindet.
- Gehen Sie in KATdata+ zu dem Menüpunkt **Optionen – Präferenzen** und wählen den Tab **Seriell** aus. Unter **Serielle Schnittstelle** wählen Sie bitte **KATdata+ Serial Port (COM...)** und bestätigen mit **OK**.
- Um den Datendownload zu starten, drücken Sie bitte auf den weißen Pfeil in der Menüleiste des KATdata+ Programms oben links (siehe Abb. 8).



8. Menüleiste des Programms KATdata+

- Wählen Sie einen Speicherort und einen Dateinamen für die erzeugte Datei aus. Der Datensatz wird in einem eigenen Format **.kat** gespeichert und kann nur mithilfe der Software KATdata+ gelesen werden.
- Drücken Sie auf **Sichern**, um den Download zu starten. Bei erfolgreicher Installation hören Sie einen kurzen Signalton und der Download beginnt. Eine Statusanzeige im Display des Durchflussmessers sowie in KATdata+ zeigt Ihnen den Fortschritt des Downloads an.
- Nach erfolgreichem Abschluss des Downloads können die Daten in KATdata+ betrachtet werden.
- Sollten Sie Fragen zur Installation oder zum Download haben, können Sie gern unter **+49 (0)3943 239900** oder **info@katronic.de** mit uns in Kontakt treten.