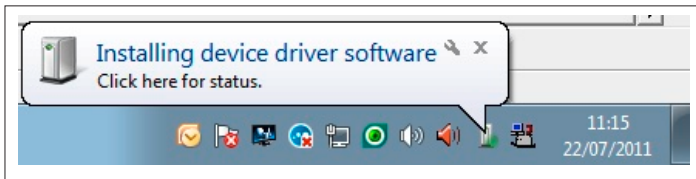


Deutsche Sprachauswahl für das Gerätemenü: *Main Menu – System – Settings – Language – German*

Schritt 1: Installation der Software KATdata+

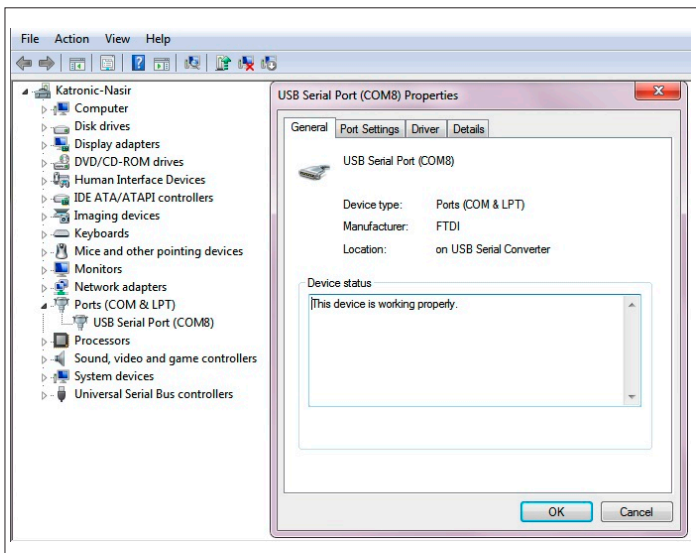
- Bitte halten Sie zum Datendownload Ihr Durchflussmessgerät KATflow, die Software-CD KATdata+ und das USB-Konverterkabel bereit.
- Legen Sie die Software-CD in das Laufwerk Ihres Computers und öffnen Sie den angezeigten Setup-Ordner (zip-Datei). Klicken Sie zweimal auf die **Software-Anwendung KATdata+** und folgen Sie der Anleitung.
- Verbinden Sie nun das USB-Kabel mit dem Durchflussmesser und einer USB-Schnittstelle an Ihrem Computer. Folgende Meldung erscheint auf Ihrem Bildschirm (siehe Abb. 1):



1. Installationsmeldung

Schritt 2: Verifizierung der Treibersoftware

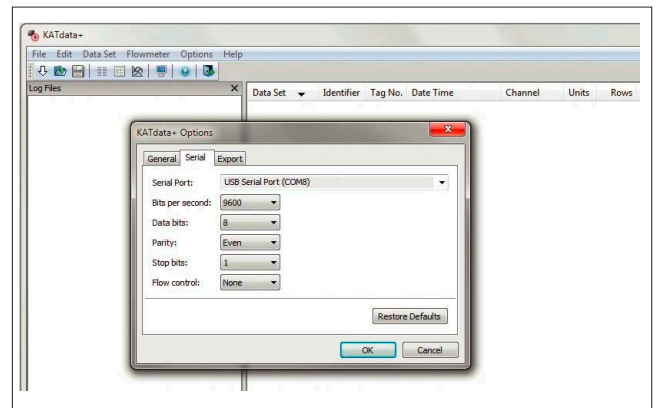
- Um zu prüfen, ob die Installation erfolgreich war, gehen Sie nun in Ihr **Startmenü** und öffnen den **Geräte-Manager** (siehe Abb. 2). Um diesen zu finden, können Sie auch die Windows- Suchfunktion nutzen.
- Das USB-FTDI-Kabel sollte unter **Anschlüsse (COM & LPT) - USB-Serial Port (COM#)** gelistet sein. Bitte merken Sie sich die Nummer der Schnittstelle.



2. Eigenschaften-Menü des USB Serial Port

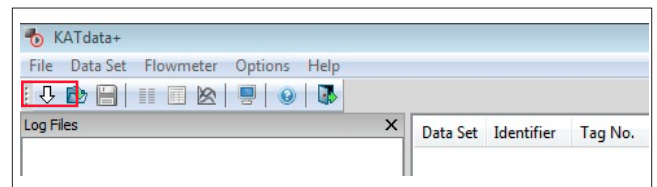
Schritt 3: Datendownload

- Gehen Sie im Programm KATdata+ zu dem Menüpunkt **Optionen – Präferenzen** und wählen den Tab **Seriell** aus.
- Unter **Präferenzen** wählen Sie bitte **USB Serial Port (COM...)**. Die Standardeinstellungen werden empfohlen (siehe Abb. 3). Bestätigen Sie mit **OK**.



3. Optionen-Menü von KATdata+

- Um den Datendownload zu starten, drücken Sie bitte auf den weißen Pfeil in der Menüleiste des Programms **KATdata+** oben links (siehe Abb. 4).



4. Menüleiste des Programms KATdata+

- Wählen Sie einen Speicherort und einen Dateinamen für die erzeugte Datei aus. Der Datensatz wird in einem eigenen Format **.kat** gespeichert und kann nur mithilfe der Software KATdata+ gelesen werden.
- Drücken Sie auf **Speichern**, um den Download zu starten. Bei erfolgreicher Installation hören Sie einen kurzen Signalton und der Download beginnt. Eine Statusanzeige im Display des Durchflussmessers sowie in KATdata+ zeigt Ihnen den Fortschritt des Downloads an.
- Nach erfolgreichem Abschluss des Downloads können die Daten in KATdata+ im Tab **Measurements** betrachtet werden.
- Sollten Sie Fragen zur Installation oder zum Download haben, können Sie gern unter **+49 (0)3943 239900** oder **info@katronic.de** mit uns in Kontakt treten.